

Ældre  Sagen

## Fremtidens sundhed på Samsø

Hvad kommer den nye  
sundhedsreform til at betyde?

**Borgermøde**  
**6. maj 2026**

Steen Kabel  
Ældrepolitisk konsulent, Ældre Sagen



## Program

### Velkomst

*v/Elin Ris Darre, Ældre- og sundhedspolitisk koordinator, Ældre Sagen Samsø*

### Introduktion til sundhedsloven

*Hvilke forandringer kommer der med loven?*

### Sundhedsråd Aarhus

*Hvem sidder i rådet – og hvad skal de lave?*

### Strækkeben pause

### Ældre Sagens rolle ift. den nye sundhedslov

*Hvad gør vi i Ældre Sagen for at sikre, at ældre og pårørende får en bedre og sammenhængende behandling og pleje?*

### Hvad kommer den nye sundhedslov til at betyde for jer?

*Spørgsmål og dialog*

# Introduktion til sundhedsloven

## Den nye sundhedslov

**Sundhedsloven skal bidrage til, at patienter, borgere og pårørende får en bedre behandling og pleje:**

- Mindst 5.000 praktiserende læger i 2035 – 1.500 flere end i dag.
- Uddannelse af flere læger.
- Nye kronikerpakker til mennesker med KOL, lænderygsmerter, type 2-diabetes og komplekse multisygdomme – og muligvis demens.
- Nye patientrettigheder og ret til eksempelvis hurtig adgang til praktiserende speciallæger og digitale sundhedstilbud.
- Nye sundheds- og omsorgspladser - uden egenbetaling.
- Hjemmebehandlingsteams i hele landet.
- Døgndækket akutsygepleje med sygeplejefaglig hjælp i eget hjem hele døgnet – forebygge unødvendige (gen)indlæggelser.
- Fælles IT-system på tværs af regioner og styrkelse af sundhedsvæsnets brug af digitale løsninger og data.
- Ny folkesundhedslov – øge sundheden og styrke forebyggelsen.

AFTALE OM  
**SUNDHEDS-  
REFORM 2024**

## Nyt landskab Fire regioner og 17 sundhedsråd

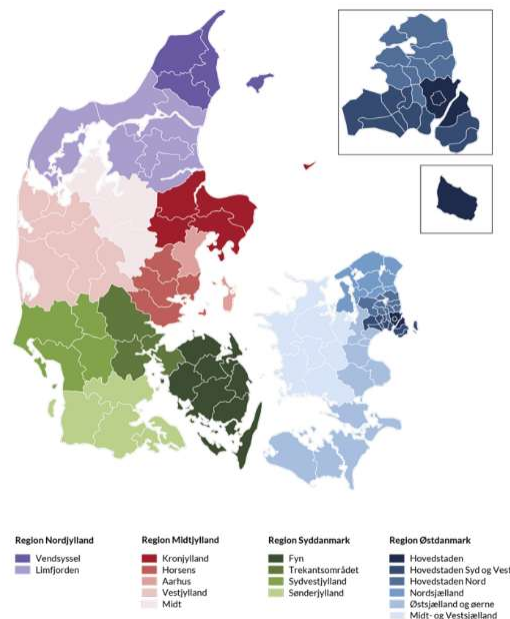
**2026**

Etablering af 17 sundhedsråd.

**2027**

Ny lovgivning og struktur med 4 regioner og 17 sundhedsråd træder i kraft 1. januar.

Nye regioner	Antal indbyggere (mio.)	Andel indbyggere (pct.)	Antal regionsråds-medlemmer
Region Nordjylland	0,6	10 pct.	25
Region Midtjylland	1,3	23 pct.	31
Region Syddanmark	1,2	21 pct.	31
Region Østdanmark	2,8	46 pct.	47



## Regionale sundhedsråds funktion



Regioner og kommuner får et tæt og forpligtende samarbejde ift. at skabe et stærkere sundhedsvæsen tæt på borgerne og de pårørende.



Politiske ansvar for driften af sygehuse, organisering samarbejde med praksissektoren og styrke samarbejdet mellem region og kommune.



Der sidder 1 – 2 byrådsmedlemmer og forskellig antal regionsrådsmedlemmer i sundhedsrådene. Men regionerne har det politiske flertal i alle rådene.



Sundhedsrådene skal styrke det nære og sammenhængende sundhedsvæsen – til glæde for borgere og pårørende.



Der bliver etableret et lokalt patient- og pårørendeudvalg (PPU) i hver af de 17 sundhedsråd.

## Flytning af opgaver fra kommuner til sundhedsråd



januar 2027 flytter desuden myndigheds- og finansieringsansvaret for en række sundhedsområder fra kommunerne til regionen.

Det drejer sig om:

- Akutsygepleje
- Sundheds- og omsorgspladser
- Specialiseret rehabilitering
- Patientrettet forebyggelse

De enkelte sundhedsråd skal lave en lokal aftale om økonomifordelingen mellem kommunerne og sundhedsrådet.

Folketinget har afsat 6,4 mia. kr. til indfasningen af sundhedsloven frem til 2030. Sundhedsrådene kommer til at råde over 4,2 mia. kr.

**Sundhedsråd Aarhus  
Region Midtjylland**

## Sundhedsrådene i Region Midtjylland

Der er etableret følgende 5 sundhedsråd i Region Midtjylland:

### Kronjylland:

Randers, Norddjurs, Syddjurs og Favrskov kommuner

### Aarhus:

Aarhus og Samsø kommuner

### Midt:

Viborg, Skive og Silkeborg kommuner

### Vestjylland:

Herning, Holstebro, Ikast-Brande, Lemvig, Struer, Ringkøbing-Skjern kommuner



## Medlemmer af Sundhedsråd Aarhus

Purnima Erichsen, formand, **Region Midtjylland**, Det Konservative Folkeparti

Susanne Buch, næstformand, **Region Midtjylland**, Socialistisk Folkeparti

Christina Kirkegaard, **Region Midtjylland**, Socialdemokratiet

Hanne Roed, **Region Midtjylland**, Radikale Venstre

Nicolai Estrup, **Region Midtjylland**, Dansk Folkeparti

Metin Lindved Aydin, Rådmand for sundhed og omsorg, **Aarhus Kommune**, Radikale Venstre

Michael Christensen, Rådmand for Sociale forhold, **Aarhus Kommune**, Liberal Alliance

Anette Poulsen, **Aarhus Kommune**, Socialdemokratiet

Per Urban Olsen, borgmester, **Samsø Kommune**, Det Konservative Folkeparti



## Sundhed Aarhus - opgaver

### Sundhedsrådet får blandt andet til opgave at:

- Udarbejde en nærsundhedsplan hvert år.
- Udvikle og drifte sundheds- og omsorgspladser.
- Tilbyde specialiseret genoptræning ift. hjerneskader, lammelser, blodpropper mv.
- Drifte akutsygeplejen, udkørende teams og hjemmebehandling i samarbejde mellem region og kommune (De præhospitale tilbud).
- Drifte akutberedskab – ambulance, akuttelefoner, vagtlægeordninger mv.
- Styrke den patientrettede forebyggelse ift. rehabilitering, mestring af hverdagen og højere livskvalitet.

## Ældre Sagens indflydelsesarbejde

## Ældre- og sundhedsudvalgenes opgaver

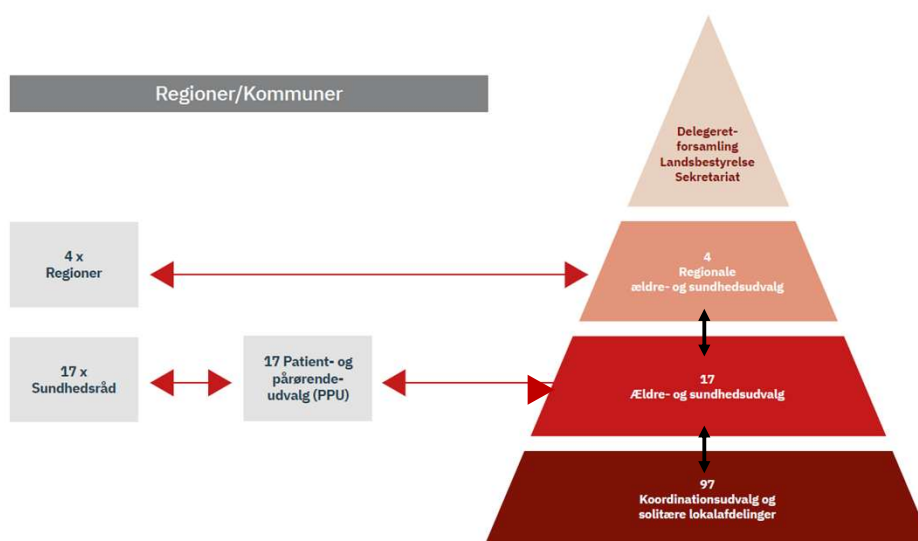


### Ældre Sagens ældre- og sundhedsudvalg skal:

- Være ældres talerør og sætte fokus på ældres livsvilkår overfor Sundhedsrådene.
- Følge arbejdet i sundhedsrådene, indgå i dialog med politikere og embedsværket for at sikre politisk indflydelse.
- Udarbejde hørings svar, bekymringshenvendelser til sundhedsrådet, sikre medierne bevågenhed fx med debatindlæg i lokale og regionale medier.
- Udpege medlemmer til Patient- og pårørende udvalg (PPU). Afventer Ældreministeriets udmelding.

## Ny struktur for ældre- og sundhedspolitik

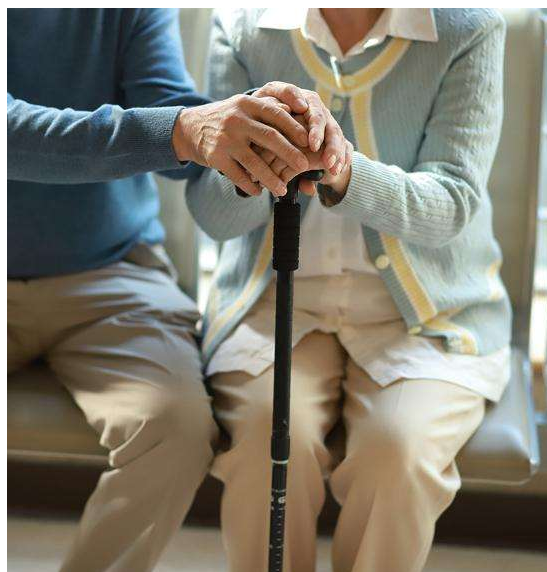
Ældre@Sagen



## Hvorfor etablerer vi ældre- og sundhedsudvalg?

Formålet med de 17 Ældre- og sundhedsudvalg er således at:

- Synliggøre vores mærkesager på det ældre- og sundhedspolitiske område.
- Gå i dialog med politikerne og embedsmændene.
- Skabe sammenhæng mellem den lokale, regionale og landsdækkende ældre- og sundhedspolitik.
- Opnå mest mulig politisk indflydelse på de nye 17 sundhedsråd.



## Ældre- og sundhedsudvalgenes opgaver



- Være ældres talerør og sætte fokus på ældres livsvilkår overfor Sundhedsrådene.
- Følge arbejdet i sundhedsrådene, indgå i dialog med politikere og embedsværket for at sikre politisk indflydelse.
- Udarbejde høringssvar, bekymringshenvendelser til sundhedsrådet, sikre medierne bevågenhed fx med debatindlæg i lokale og regionale medier.
- Udpege medlemmer til Patient- og pårørende udvalg (PPU). Afventer Ældreministeriets udmelding.

## **Hvad kommer sundhedsreformen til at betyde for jer på Samsø?**

**Det er svært at sige noget præcist om nu  
men .....**

**Spørgsmål og dialog**

**Tak for i dag**