



Middelfart
KOMMUNE

Det nære sammenhængende sundhedsvæsen

Sundhedsklynger



Middelfart
KOMMUNE

4 sundhedsklynger



Sundhedsklynge Sønderjylland

Læs mere om medlemmer,
dagsorden, referater og
mødedatoer



Sundhedsklynge Fyn

Læs mere om medlemmer,
dagsorden, referater og
mødedatoer



Sundhedsklynge Sydvestjylland

Læs mere om medlemmer,
dagsorden, referater og
mødedatoer



Sundhedsklynge Lillebælt

Læs mere om medlemmer,
dagsorden, referater og
mødedatoer

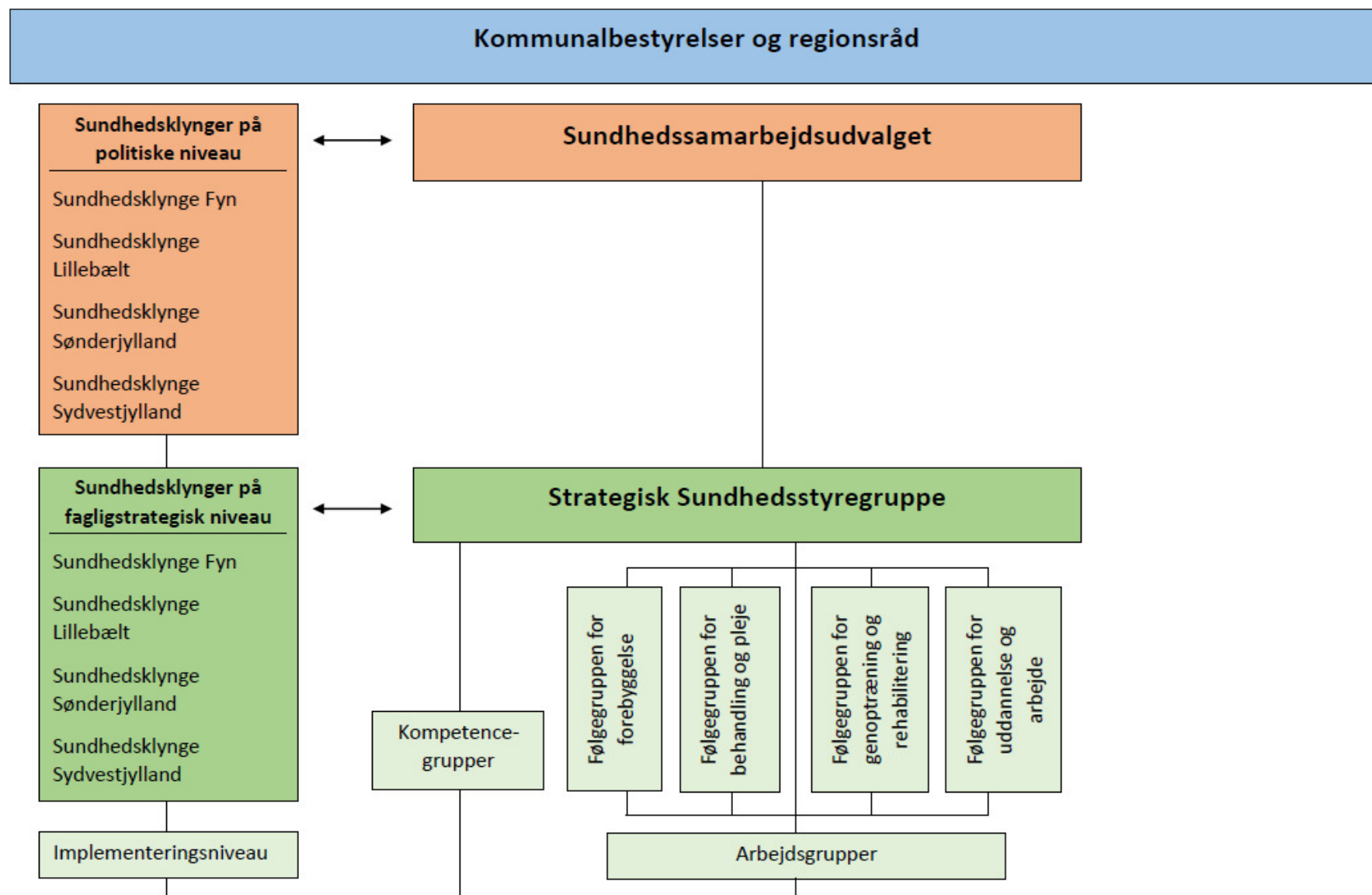


Sundheds- samarbejde og klynge- struktur

Mål med ny organisering:

- sikre sammenhæng i behandlings- og rehabiliteringsforløb på tværs af sundhedsområdet
- styrke forebyggelse, kvalitet og omstilling af sundhedsvæsenet.

Ved at bryde regionen ned i klynger omkring akutsygehuse opnås større nærhed og dermed lokalt engagement i det tværsektorielle samarbejde.



Niveauer i samarbejdet

NATIONALE MÅL FOR SUNDHEDSVÆSNET

Bedre kvalitet, sammenhæng og geografisk lighed i sundhedsvæsenet



Sundhedsaftalen 2019-2023

Sundheds-
klynger

Fælles
forebyggelse

Fælles
populations
ansvar

Fælles
kvalitet



Region Syddanmark
og de 22 kommuner

1

Forebyggelse

2

Borgerinddragelse

3

**Differentierede
indsatser**

4

Teknologi**7 principper**

5

Kvalitet

6

Data på tværs

7

Opgavefordeling

7 principper



Lillebælt – Populationsoverblik +80

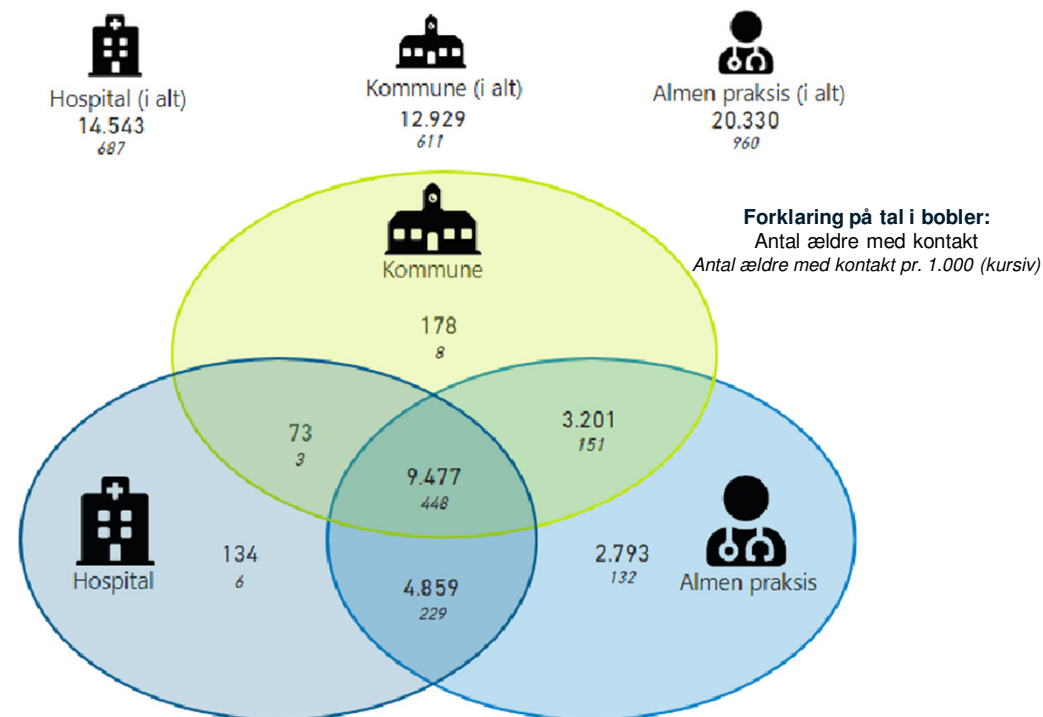
Antal ældre (80+ år) fordelt på kommuner i sundhedsklyngen, 2022

Bopælskommune	Antal ældre	Antal ældre (pr. 1.000 borgere)
Billund	1.582	60
Fredericia	2.961	58
Kolding	4.898	52
Middelfart	2.401	61
Vejen	2.666	63
Vejle	6.075	51
Sundhedsklyngen	20.583	55
Hele landet	312.354	53

Kilde: CPR-registeret, Sundhedsdatastyrelsen.

Note: Antal ældre (80+ år) er opgjort pr. 01.01.2022. Antal pr. 1.000 er opgjort som antal ældre (80+ år) pr. 1.000 borgere.

Antal ældre (80+ år) i sundhedsklyngen med kontakt til sundhedsvæsenet fordelt på sektorer, 2021



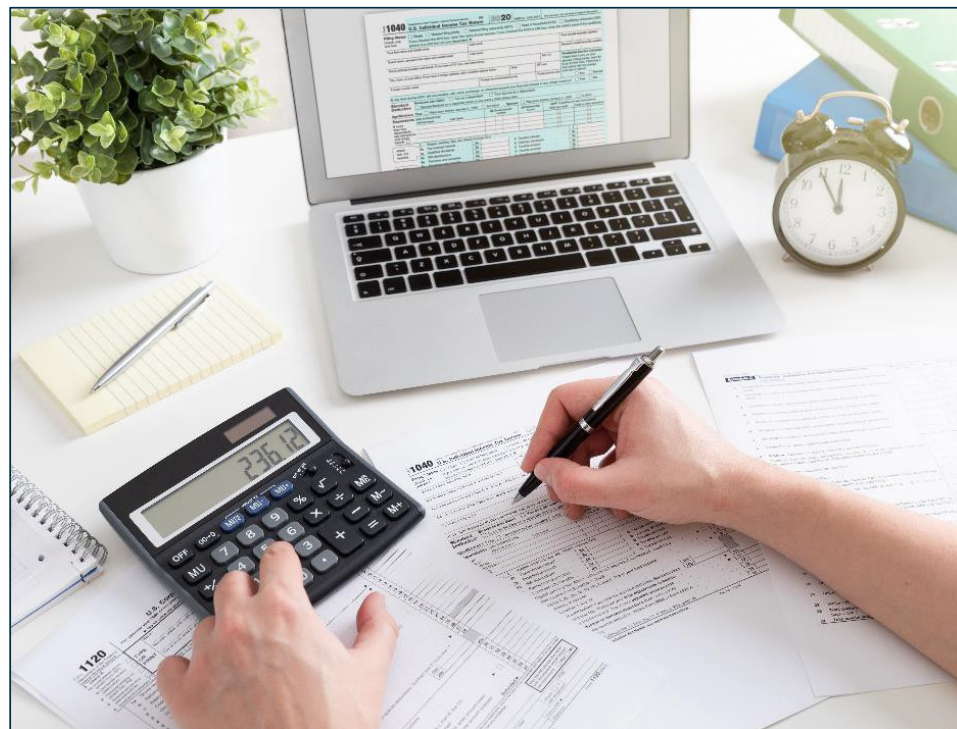
Kilde: CPR-registeret, Landspatientregisteret, Sygesikringsregisteret og Elektroniske omsorgsjournaler, Sundhedsdatastyrelsen.

Note: Tallene i boblerne angiver antal borgere, der kun har kontakt til den/de angivne sektorer. Eks. har 134 borgere kontakt til hospitalet uden at have kontakt til kommune eller almen praksis. 4.859 har kontakt til hospitalet og almen praksis men ikke til kommune. 9.477 har kontakt til hospitalet, almen praksis og kommune. Antal pr. 1.000 er opgjort som antal ældre (80+ år) med kontakt pr. 1.000 ældre (80+ år), som er vist i kursiv.

Økonomi

Klyngemidler

- Centrale klyngemidler afsat med henblik på fælles indsatser i klyngerne - ”opstartsmidler” til at sætte fælles og tværsektorielle indsatser i gang
- Anvendelsen beslattes i fællesskab i klyngen, men skal efterfølgende godkendes i den enkelte kommune og regionen.
- Ikke bruges til drift og betjening





Middelfart
KOMMUNE

Erfaringer

Foreløbige erfaringer

Fokus på at udnytte de nye muligheder og skabe værdi

Børn og unge fylder "alle steder", men mange andre dagsordner står også højt på listen

Akutområdet

Inddragelse af patienter og pårørende

Faste repræsentanter på administrativt niveau

Forpligtelse til at indtænke patient- og pårørendeperspektiver i klyngens arbejde

Perspektiver og ønsker

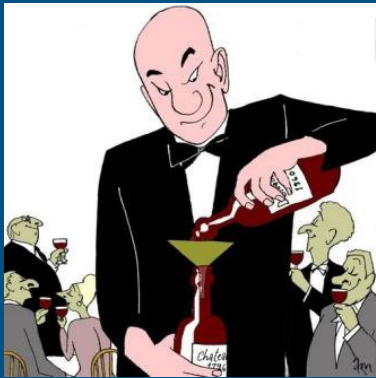
Geografisk nærhed gør en forskel

Fælles engagement og fokus i klyngen

Borgmesterinddragelse – fokus på det, der gør en forskel for mange

Mere borgerinddragelse

Struktur kommission



Nye veje –
vi ved
endnu ikke
hvilke





Spørgsmål



Nytorv 9
5500 Middelfart



Irene.ravnrossavik@middelfart.dk



2774 1157