

Ældre@Sagen

# Orientering fra foreningskonsulenten

November 2024



# Agenda

Medlemsundersøgelsen 2024

---

ISOBRO

---

Forberedelse til årsmøde

---

Rekruttering

---

Kommunetal på frivilligportalen

---

# Agenda

**Medlemsundersøgelsen 2024**

---

ISOBRO

---

Forberedelse til årsmøde

---

Rekruttering

---

Kommunetal på frivilligportalen

---

---

# Undersøgelse blandt medlemmer og ikke-medlemmer af Ældre Sagen 2024

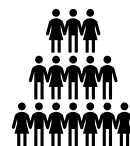
---



# Metodebeskrivelse



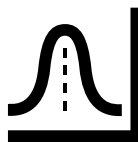
Dataindsamlingen er gennemført som en telefonbaseret spørgeskemaundersøgelse.



2.400 respondenter har besvaret spørgeskemaet. Heraf er 1.200 medlemmer og 1.200 er ikke-medlemmer af Ældre Sagen. Blandt ikke-medlemmer er der 40 respondenter, som ikke kender til Ældre Sagen. Derfor er basen blandt ikke-medlemmer i nogle spørgsmål 1.160.



Dataindsamlingen er gennemført i perioden fra den 29. april 2024 til den 27. juni 2024.



Der er anvendt kvoter baseret på Danmarks Statistiks opgørelse af befolkningen i aldersgruppen +50 år for at sikre, at stikprøven er repræsentativ for denne gruppes faktiske befolkningssammensætning i Danmark.



Undersøgelsen gennemføres blandt to målgrupper:

- Målgruppe 1: Mænd/kvinder, 50 år+, som ikke er medlem af Ældre Sagen.
- Målgruppe 2: Mænd/kvinder, 50 år+, som er medlem af Ældre Sagen.

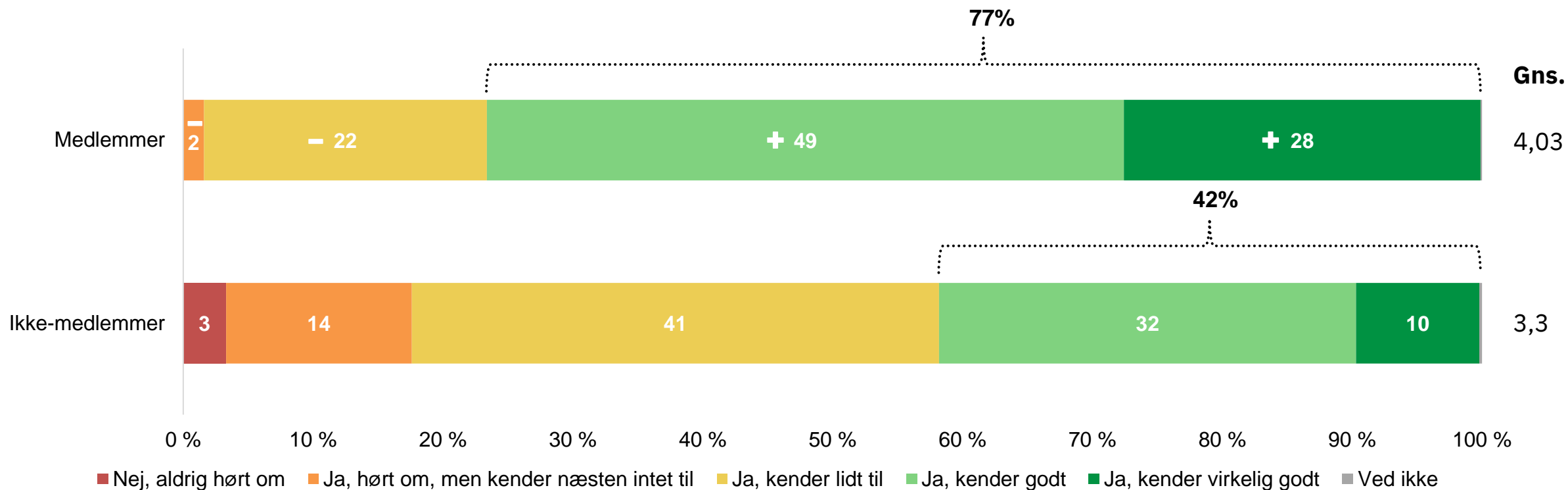


Der er anvendt vægtning baseret på Danmarks Statistiks opgørelse af befolkningen i aldersgruppen +50 år for at sikre, at stikprøven er repræsentativ for denne gruppes faktiske befolkningssammensætning i Danmark.

# 3 ud af 4 medlemmer kender Ældre Sagen godt eller virkelig godt



## ⓪ Kender du eller har du hørt om Ældre Sagen?

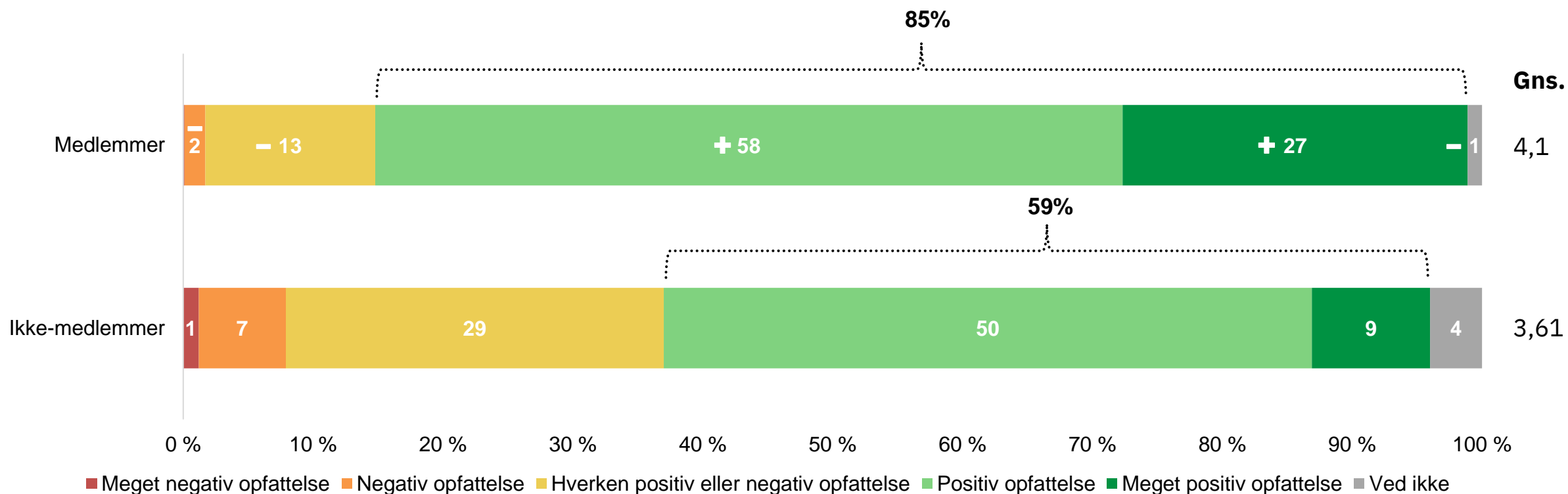


Base: 2.400; medlemmer (1.200); ikke-medlemmer (1.200)



# 6 ud af 7 medlemmer vurderer Ældre Sagen positivt eller meget positivt

① Hvad er din umiddelbare opfattelse af Ældre Sagen? Har du en...

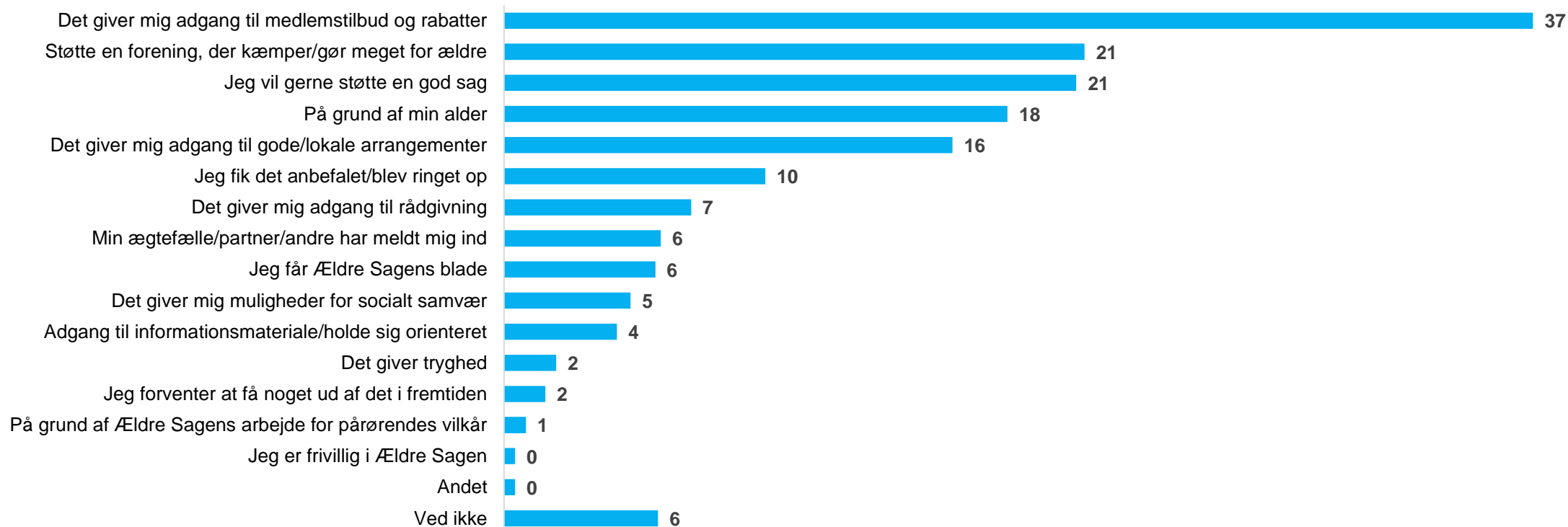


Base: 2.360; medlemmer (1.200); ikke-medlemmer (1.160) – spørgsmålet er stillet til respondenter, som angiver at kende Ældre Sagen



# Den gode sag og medlemstilbud tiltrækker

① **Hvad er årsagen til, at du er medlem af Ældre Sagen? (Flersvar).**



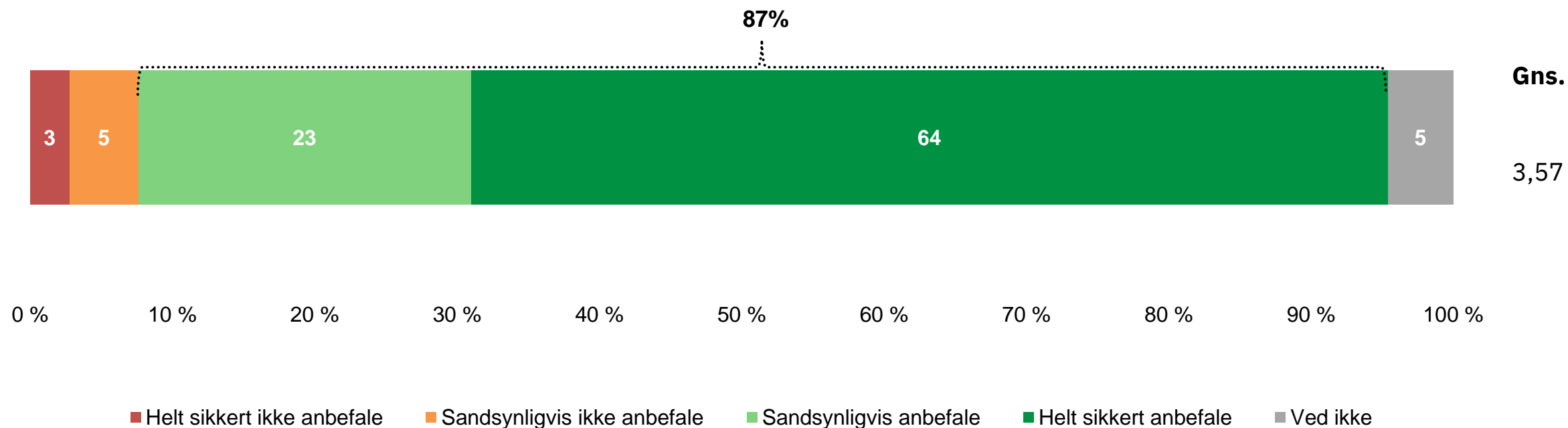
Base: 1.200 – spørgsmålet er stillet til respondenter, som angiver at være nuværende medlem af Ældre Sagen





# 7 ud af 8 medlemmer vil anbefale Ældre Sagen

② Vil du anbefale venner, familie og kolleger at blive medlem af Ældre Sagen?

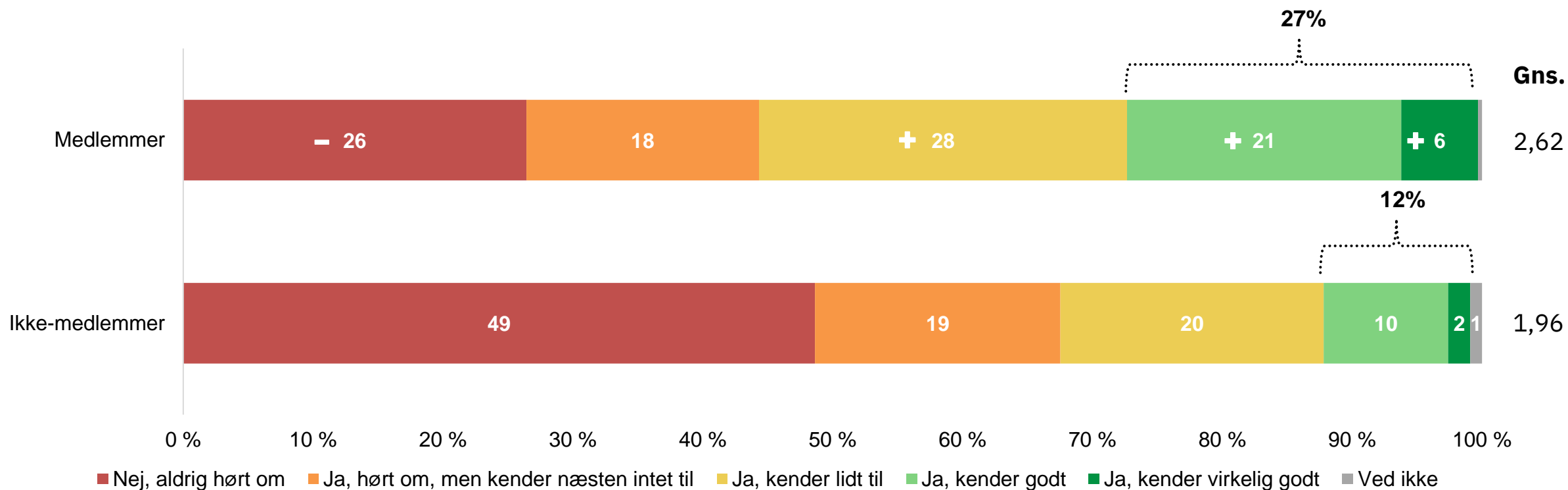


Base: 1.200 – spørgsmålet er stillet til respondenter, som angiver at være nuværende medlem af Ældre Sagen



# Kendskab til vores frivillige indsats

## ① Kender du eller har du hørt om Ældre Sagens frivillige indsats?

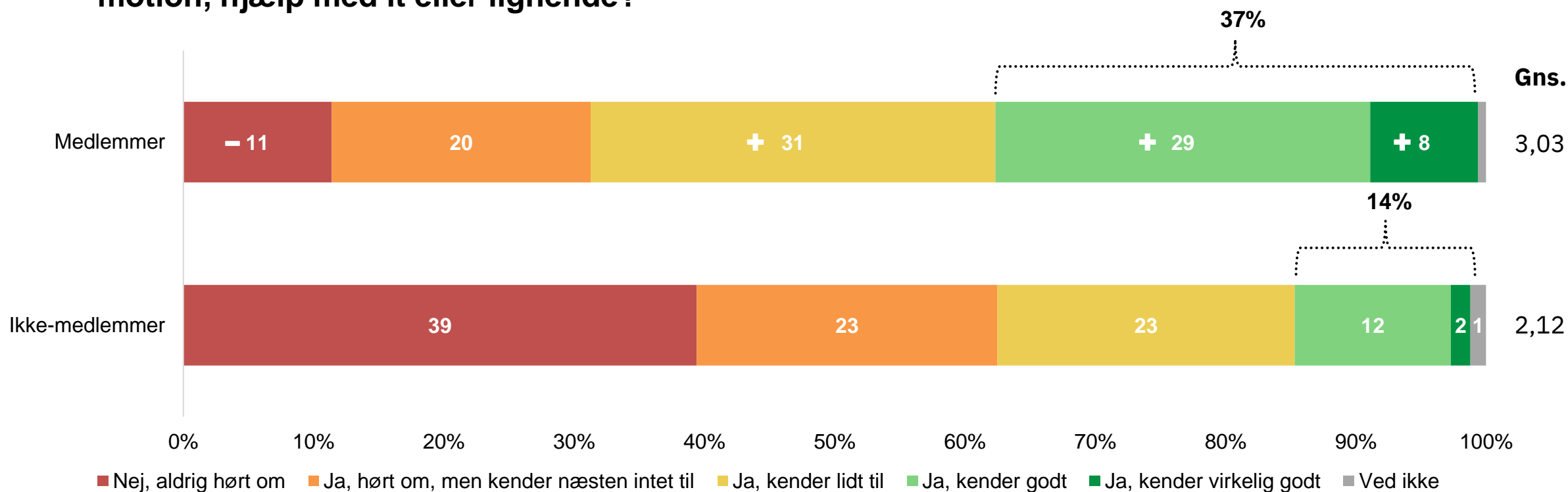


Base: 2.360; medlemmer (1.200); ikke-medlemmer (1.160) – spørgsmålet er stillet til respondenter, som angiver at kende Ældre Sagen



# Kendskab til lokalafdelingernes aktiviteter

② Kender du eller har du hørt om, at Ældre Sagens lokalafdeling i dit lokalområde organiserer forskellige aktiviteter, som fx besøgsvenner, spisevenner, tryghedsopkald, ture eller rejser, motion, hjælp med it eller lignende?

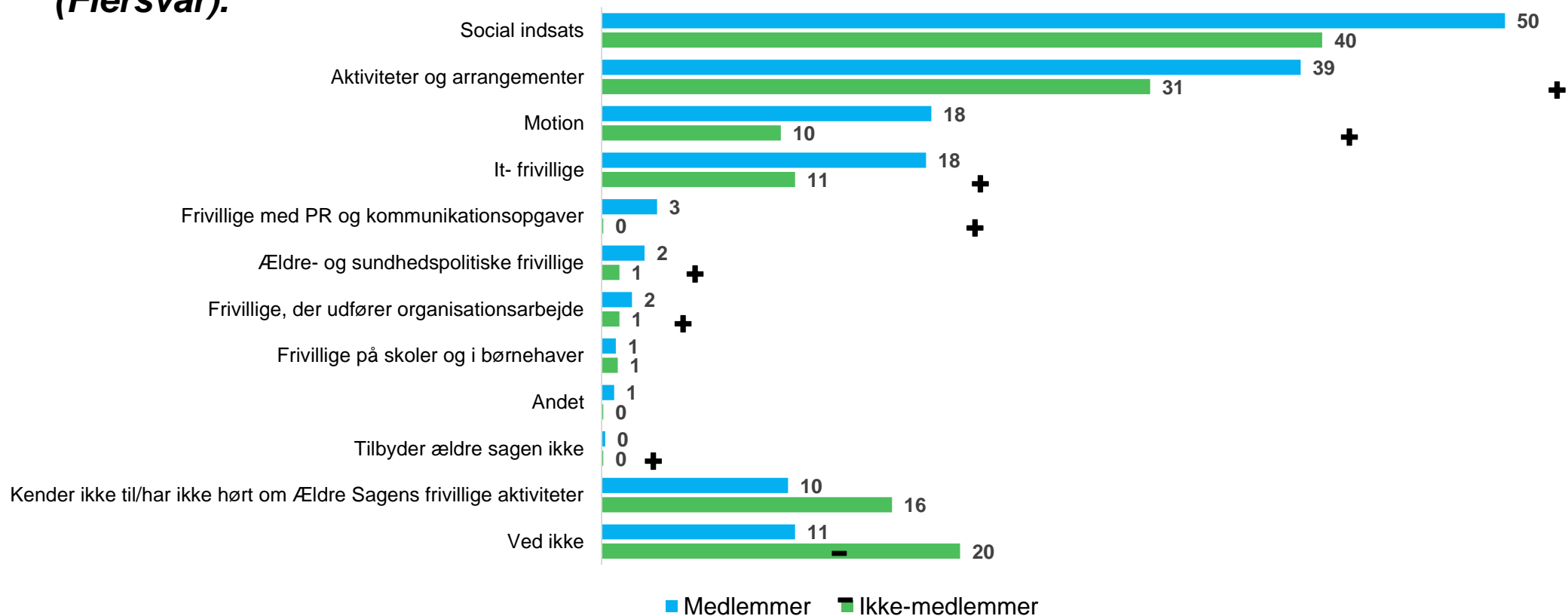


Base: 2.360; medlemmer (1.200); ikke-medlemmer (1.160) – spørgsmålet er stillet til respondenter, som angiver at kende Ældre Sagen



# Størst kendskab til det social-humanitære og medlemsarrangementer

② Hvilke typer af aktiviteter på frivilligområdet i Ældre Sagen kender du til, eller har du hørt om?  
(Flersvar).

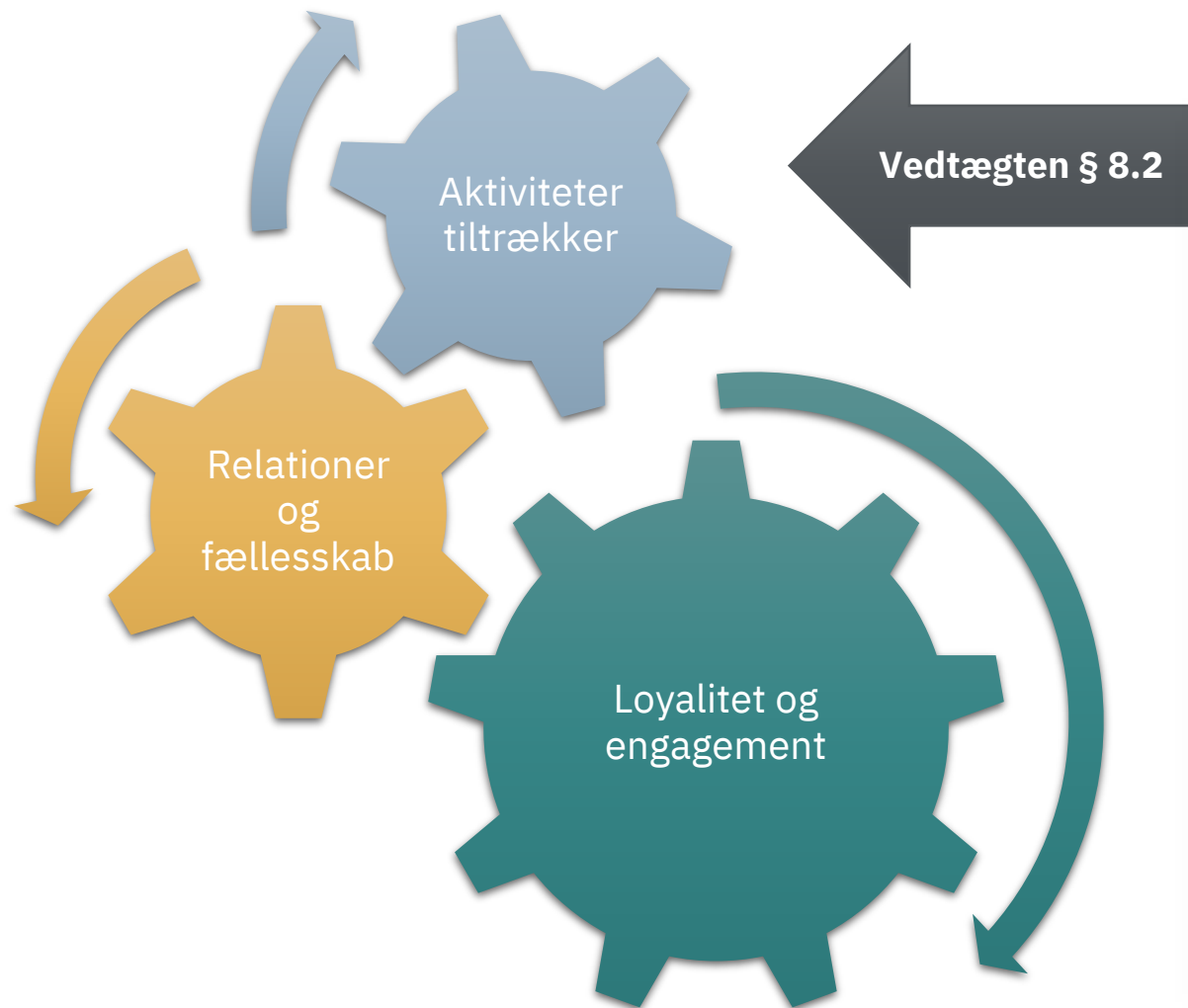


Base: 1.927; medlemmer (1.111); ikke-medlemmer (816) – spørgsmålet er stillet til respondenter, som angiver at kende til Ældre Sagens frivillige indsats eller Ældre Sagens lokalafdelingers aktiviteter

A stage light fixture is positioned in the upper right corner, casting a bright yellow beam of light across the scene. The background is dark, filled with wisps of smoke or fog that catch the light, creating a dramatic atmosphere. The light fixture itself is a professional stage light with a large lens and various adjustment knobs.

**Har vi en udfordring  
med at profilere vores lokalafdeling  
& hvad vi tilbyder medlemmer og frivillige?**

# Synlighed/profilering og mobilisering hænger sammen!



## Kap. IV. Lokalafdelinger, koordinationsudvalg og distrikter

### § 8. Lokalafdelinger

- 8.1** Ældre Sagens lokalafdelinger er Ældre Sagens lokale repræsentation og varetager i hele lokalområdet de opgaver, der er nævnt i formålsparagraffen, jf. § 2.
- 8.2** Lokalbestyrelsens opgave er at fremme Ældre Sagens formål, bl.a. ved:
- at arrangere medlemsaktiviteter og –arrangementer,
  - at forestå en social-humanitær indsats,
  - at tale ældres sag overfor kommunen og andre myndigheder gennem en ældre- og sundhedspolitisk indsats,
  - at forestå pressekontakt og kommunikation,
  - at fremme frivilliges trivsel.

### Ældre Sagen Hinnerup

+ Inviter Del Medlem

Skriv en kommentar ...

**Kirsten Dyhrberg Grønne**  
 Administrator Stor bidragsyder · 26. oktober kl. 21.14 · 🗨️

**Læsegruppe for mænd 60+**

Endnu en læsegruppe er startet og næste gang er:  
**onsdag 30. oktober kl.10.30-12.00**

Det foregår på Hinnerup Bibliotek & Kulturhus, i lokale Skoven og det er gratis at deltage.  
 Det kræver ingen forberedelse – kun nysgerrighed og lysten til at lytte/læse i fællesskab, da læseguiden medbringer teksterne.

[Se mere](#)



https://www.facebook.com/notifications/

**Om**

KÆRE DELTAGERE HER I GRUPPEN.  
 På bestyrelsesmødet 23/01 i 2019 blev det besluttet, at vi skulle oprette en LUKKET GRUPPE på FaceBook med navnet ... [Se mere](#)

**Privat**  
 Det er kun medlemmer, der kan se, hvem der er med i gruppen, samt deres opslag.

**Synlig**  
 Alle kan finde denne gruppe.

### Seneste medier



### Ældre Sagen Hinnerup

+ Inviter Del Medlem

Skriv en kommentar ...

**Ken Richter** Administrator Stor bidragsyder · 31. oktober kl. 14.03

### NU ER VI 8.000

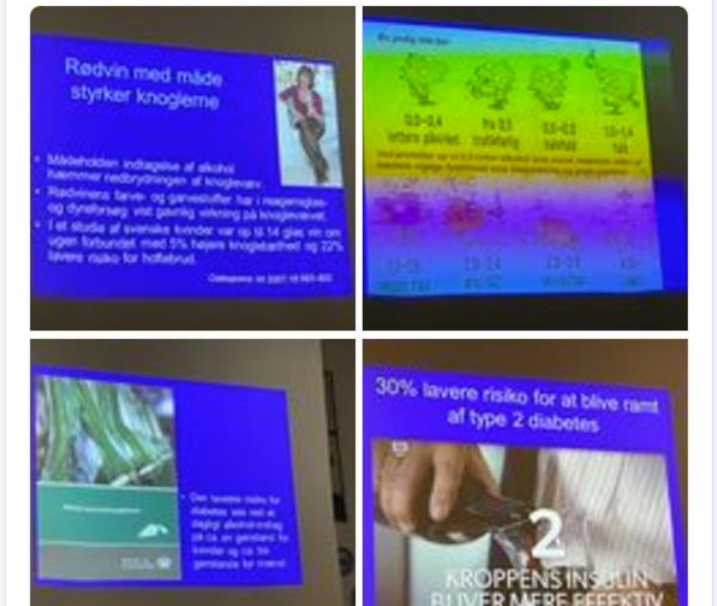
Velkommen til **Karleen Elizabeth Jensen** fra Hinnerup. Hun har for nylig meldt sig ind i Ældre Sagen og er blevet medlem nr. 8.000 i Favrskov Kommune. Alle nye medlemmer af Ældre Sagen Hinnerup får et velkomstbrev i postkassen, men Karleen fik i desuden overrakt en buket blomster for at fejre det flotte runde medlemstal. I løbet af de seneste par måneder har vi fået 80 nye medlemmer, så vi er tæt på 2.400 medlemmer alene i Ældre Sagen Hinnerup. De øvrige medlemmer o... [Se mere](#)



https://www.facebook.com/photo/?fbid=10233745551443493&set=g.2423561014578609

**Om**  
KÆRE DELTAGERE HER I GRUPPEN. På bestyrelsesmødet 23/01 i 2019 blev det besluttet, at vi skulle oprette en LUKKET GRUPPE på FaceBook med navnet ... [Se mere](#)  
**Privat**  
Det er kun medlemmer, der kan se, hvem der er med i gruppen, samt deres opslag.  
**Synlig**  
Alle kan finde denne gruppe.

### Seneste medier





Ældre Sagen Hinnerup

+ Inviter Del Medlem

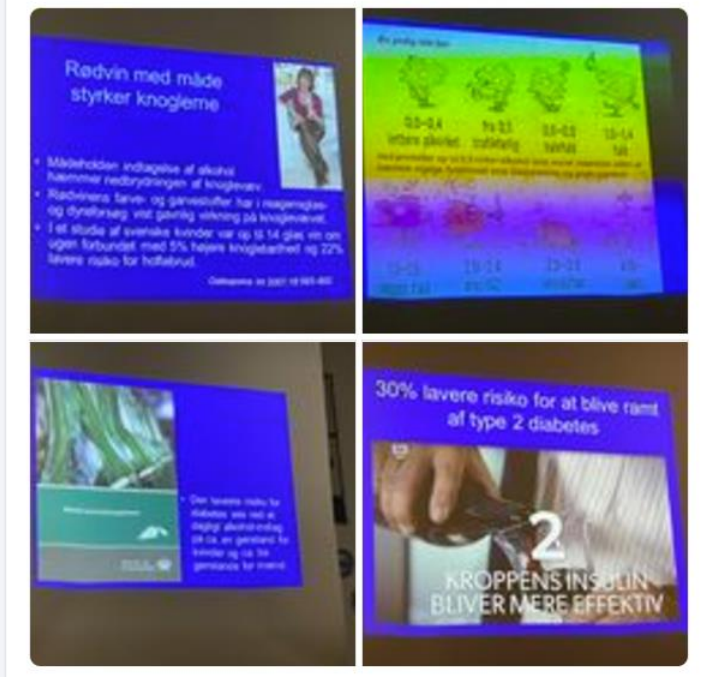
Hugo Strunge Frank Stor bidragsyder · 7. november kl. 16.14 · 🌐



Ældre Sagen 7. november kl. 10.31 · 🌐 Sådan handler du sikkert på internettet 🛡️🌱

Privat Det er kun medlemmer, der kan se, hvem der er med i gruppen, samt deres opslag.  
Synlig Alle kan finde denne gruppe.

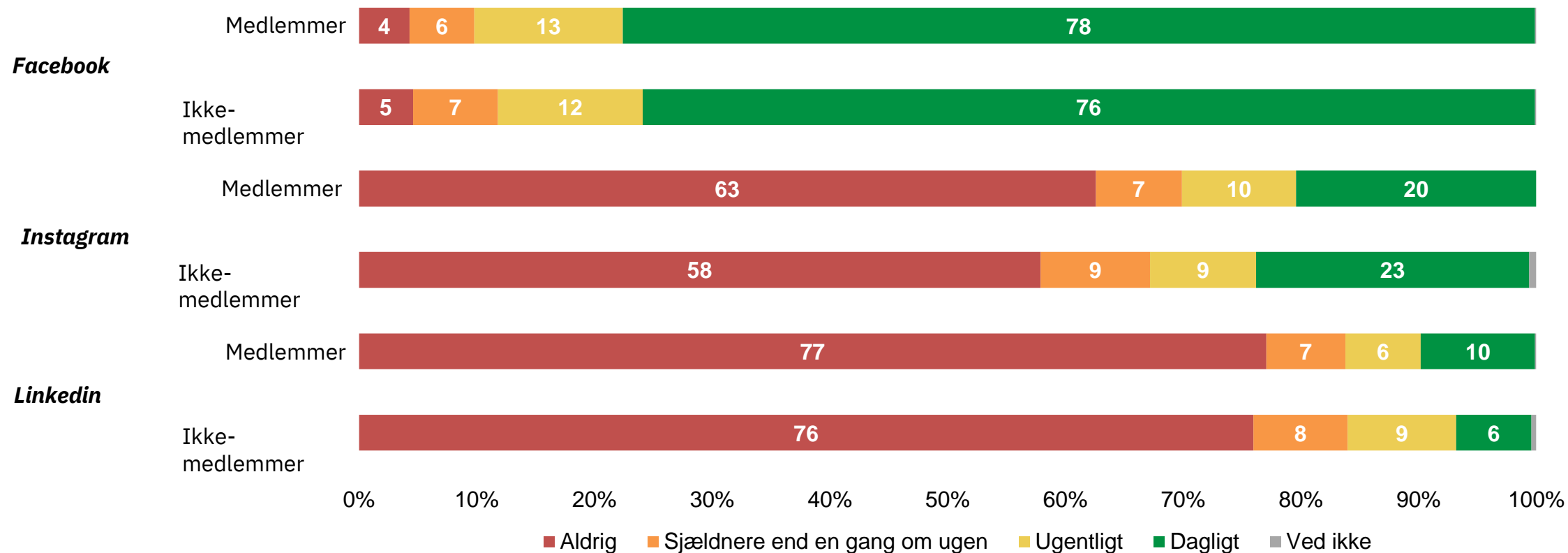
Seneste medier





# Facebook er nummer ét

Ⓚ Hvor ofte bruger du følgende sociale medier, fx Facebook?



Base: 1.412; medlemmer (714); ikke-medlemmer (698) – spørgsmålet er stillet til respondenter, som angiver at benytte sig af sociale medier

# Agenda

Medlemsundersøgelsen 2024

---

**ISOBRO**

---

Forberedelse til årsmøde

---

Rekruttering

---

Kommunetal på frivilligportalen

---

# ISOBRO

7 mio.

1336 ansøgninger

1251 er indstillet

185 fra Ældre Sagen

Alle får samme beløb ca. 5 tkr.

Bruges fra den 15. december 2024 – 15 december 2025

ISOBRO er brancheorganisation for de velgørende organisationer, der samler penge ind.  
246 medlemmer og repræsenteret inden for:

- Internationale humanitære hjælpeorganisationer
- Kirkelige organisationer
- Nationale, sociale organisationer
- Natur-, miljø- og dyreværnsorganisationer
- Handicap- og sygdomsbekæmpende organisationer

# Agenda

Medlemsundersøgelsen 2024

---

ISOBRO

---

**Forberedelse til årsmøde**

---

Rekruttering

---

Kommunetal på frivilligportalen

---

# Årsmøder - et højdepunkt i Ældre Sagens medlemsdemokrati



**Årsmødet er lokalafdelingernes øverste myndighed** og medlemmernes mulighed for at få lokal indflydelse

**Dagsorden ifølge vedtægten §9**

**En formel begivenhed**

Lokalbestyrelsen er ansvarlig, og kan godt sætte 'uhøjtidelige' rammer



## Punkt 3.

# Bestyrelsens beretning

## Hvordan har vi arbejdet med vedtægtens § 8.2

- Medlemsaktiviteter- og arrangementer
- Social-humanitær indsats
- Har talt ældres sag
- Pressekontakt og kommunikation
- Fremme frivilliges trivsel

Suppleret med få generelle oplysninger om Ældre Sagen på landsplan





Punkt 4.

## Orientering om lokal- bestyrelsens fremtidige virke

Hvad kan medlemmerne glæde sig til i det nye foreningsår

- Medlemsaktiviteter- og arrangementer
- Social-humanitær indsats
- Ældre Sagens politiske indflydelsesarbejde ... koordinationsudvalgets virke
- Arbejdet med pressekontakt og kommunikation
- Frivilliges trivsel



# Kursus om det gode årsmøde

- 1. Snorresgade 8/1 2025**
- 2. Viborg 22/1 2025**
- 3. Middelfart 29/1 2025**
- 4. Online – webkatedemiet 6/2 2025**



# Lokalafdelingen

Frivilligportalen > Organisationsarbejde > Lokalafdelingen > Møder > Årsmøde

- Håndbog for bestyrelsen
- Udvikling af lokalafdelingen
- Samarbejde med det offentlige
- Persondata
- Registrering af frivillige
- Økonomi
- Søgepuljer
- Møder
- Materialebestilling

## Årsmøde

Gode råd og nødvendige dokumenter til planlægning og afvikling af lokalafdelingens årsmøde.

Ifølge Ældre Sagens vedtægt, skal lokalafdelingerne afholde årsmøde hvert år i marts måned.

Invitation til årsmøderne sendes til alle medlemmer i medlemsbrevet, der følger Ældre Sagens blad i december.

### Stemmesedler bestilles hos FrivilligService

Stemmesedlerne har plads til 9 kandidater. De findes i to forskellige farver - én til valg af medlemmer af lokalbestyrelsen og én til valg af suppleanter. Der er ikke årstal på, så stemmesedler fra tidligere år kan benyttes.

Til lokalafdelinger, som har mange opstillede kandidater, findes også en stemmeseddel med plads til 15 kandidater.

Husk at bestille i god tid - det tager tid at få posten ud.

Hvis I har spørgsmål, kan I skrive til frivilligservice@aeldresagen.dk eller ringe på tlf. 3396 8658.

→ Find og bestil stemmesedlerne på Frivilligshoppen

### Materialer til årsmødet

Sekretariatet udarbejder protokoller, blanketter og andet materiale til hjælp til

# Agenda

Medlemsundersøgelsen 2024

---

ISOBRO

---

Forberedelse til årsmøde

---

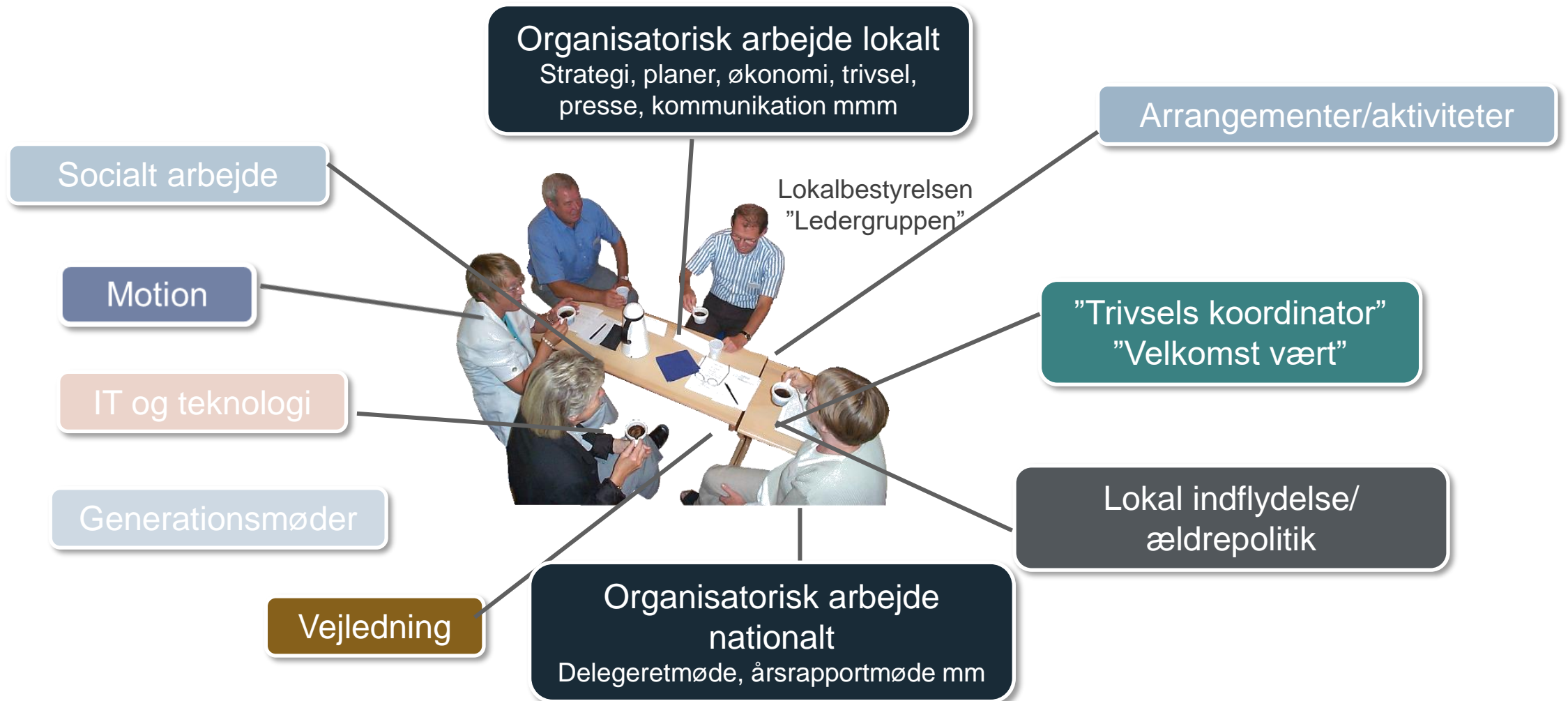
**Rekruttering**

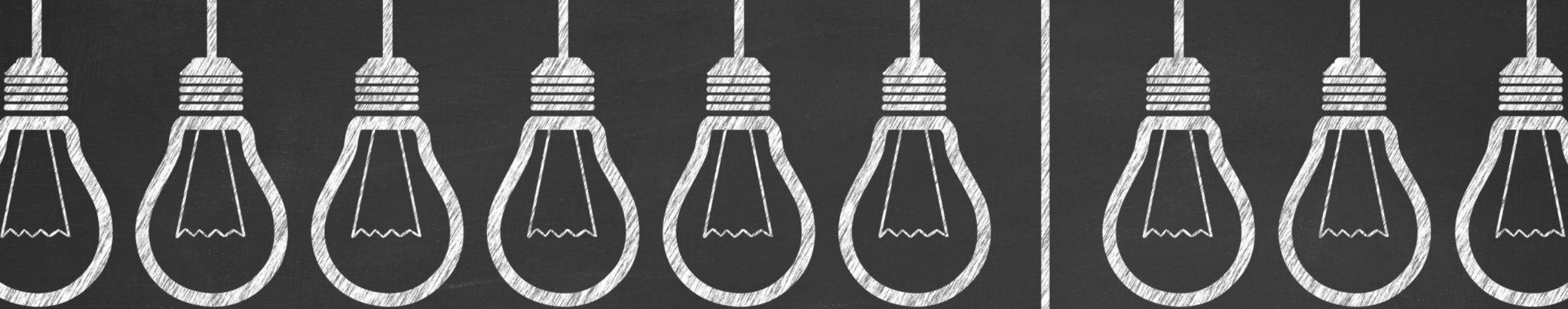
---

Kommunetal på frivilligportalen

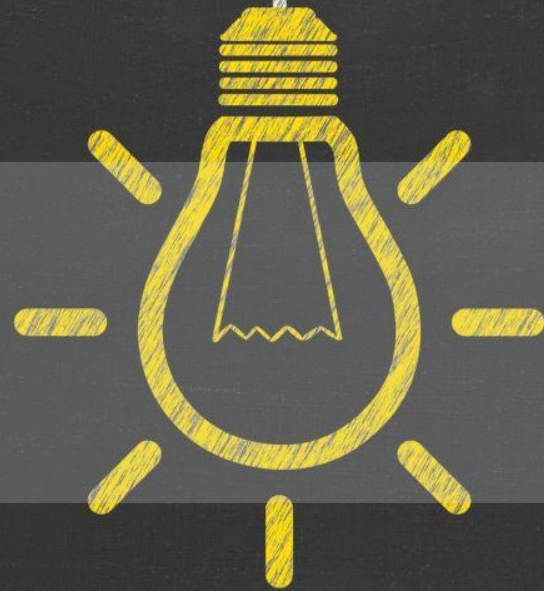
---

# Opgaver i lokalafdelingens bestyrelse





**Hvem mangler vi?**



# 4 trin når vi skal finde kandidater til bestyrelsen



Hvilke opgaver skal vi have løst?

Hvilke kompetencer mangler vi?

Hvem har vi brug for?

Hvad kan vi tilbyde?

Kortlæg opgaver

Fx økonomi,  
kommunikation, IT

'Tegn' profil  
Lav 'stillingsopslag'

Elevator-talen &  
den grundige

Det havde været dejligt,  
hvis jeg havde vist,  
at ...!

Rekruttering

Undren!

- Tidstforbrug - realistisk
- Opgaven
- Fakta om AES
- Indflydelse
- Organisatorisk interesse
- Årshjul
- Ledelse og ledelse af tværlige
- kursus / viden

Det havde været  
dejligt, hvis jeg  
havde vist, at ...!



# Flere frivillige

—  
Styrk rekrutteringsindsatsen  
i din lokalafdeling

Ældre@Sagen

## Indhold

- 3 Stort potentiale for nye frivillige
- 4 Forbered rekrutteringsindsatsen
- 6 Sæt gang i rekrutteringen
- 14 Evaluér indsatsen
- 15 Her kan I få hjælp til rekrutteringen

Udgivet af Ældre Sagen  
Snorrevej 17-19  
2300 København S  
Tlf. 33 96 86 86  
aeldresagen@aeldresagen.dk  
www.aeldresagen.dk

Udgivet: November 2024  
Design: Grafik/Design  
Foto: Jeppe Bjørn, Ditte Capion  
Tryk: Ældre Sagen

## NY FOLDER

hent den i stand på  
delegeretforsamling

# Agenda

Medlemsundersøgelsen 2024

---

ISOBRO

---

Forberedelse til årsmøde

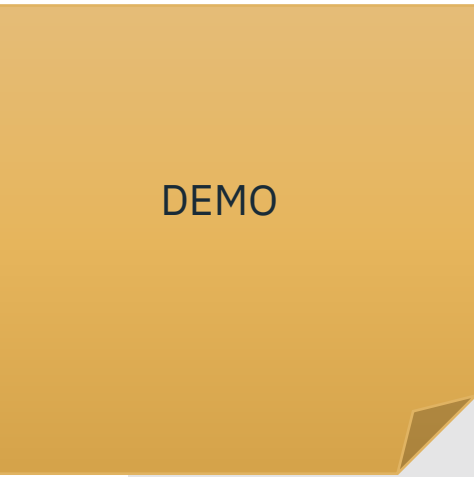
---

Rekruttering

---

**Kommunetal på frivilligportalen**

---



# Lokal indflydelse

[Frivilligportalen](#) > [Frivilligområder](#) > [Lokal indflydelse](#) > Kommunetal

- Ældrepolitiske temaer
- Sundhedspolitiske temaer
- Rejseholdet
- Fælles indsats 2024
- Kommunetal
- Temadage i distriktet
- Materialer
- Relevante hjemmesider
- Kurser og webinarer

## Kommunetal

Ældre Sagens Kommunetal består af tal og figurer, som giver dig viden om ældreområdet i din kommune sammenlignet med andre kommuner.

Du kan vælge at bruge tallene i dit ældrepolitiske arbejde, fx til at stille spørgsmål og styrke din argumentation i konkrete sager. I Ældre Sagens kommunetal kan du også finde eksempler på, hvordan tallene kan omsættes til argumenter.

### Om tallene

Indholdet i Ældre Sagens kommunetal er baseret på de nyeste tilgængelige tal fra Danmarks Statistik. Tallene opdateres, når de nye tal er tilgængelige for Ældre Sagen.

Vær opmærksom på, at din kommune kan have andre tal, som ikke er offentligt tilgængelige.

### Første version

Denne version af Ældre Sagens kommunetal er første version, som vi tester af. Anden version forventes klar i andet kvartal af 2025.

### Data om kommunernes ældrepleje

Består af en excel-fil med 4 tabeller, hvor du kan indtaste din kommune og sammenligne med landsgennemsnittet.

### Ældrepleje i kommunerne i din region

Består af excel-filer med figurer for hver region og hver kommune i regionen.

# Mere og bedre støtte til den lokale ældre- og sundhedspolitiske indsats side 40

- ✓ Opsamling af viden og erfaringer lokalt til landspolitisk indflydelse
- ✓ Månedligt webinar med ældrepolitisk briefing
- ✓ Datapakker med lokale kommunetal
- ✓ Støtte til alle distrikter med politiske temadage

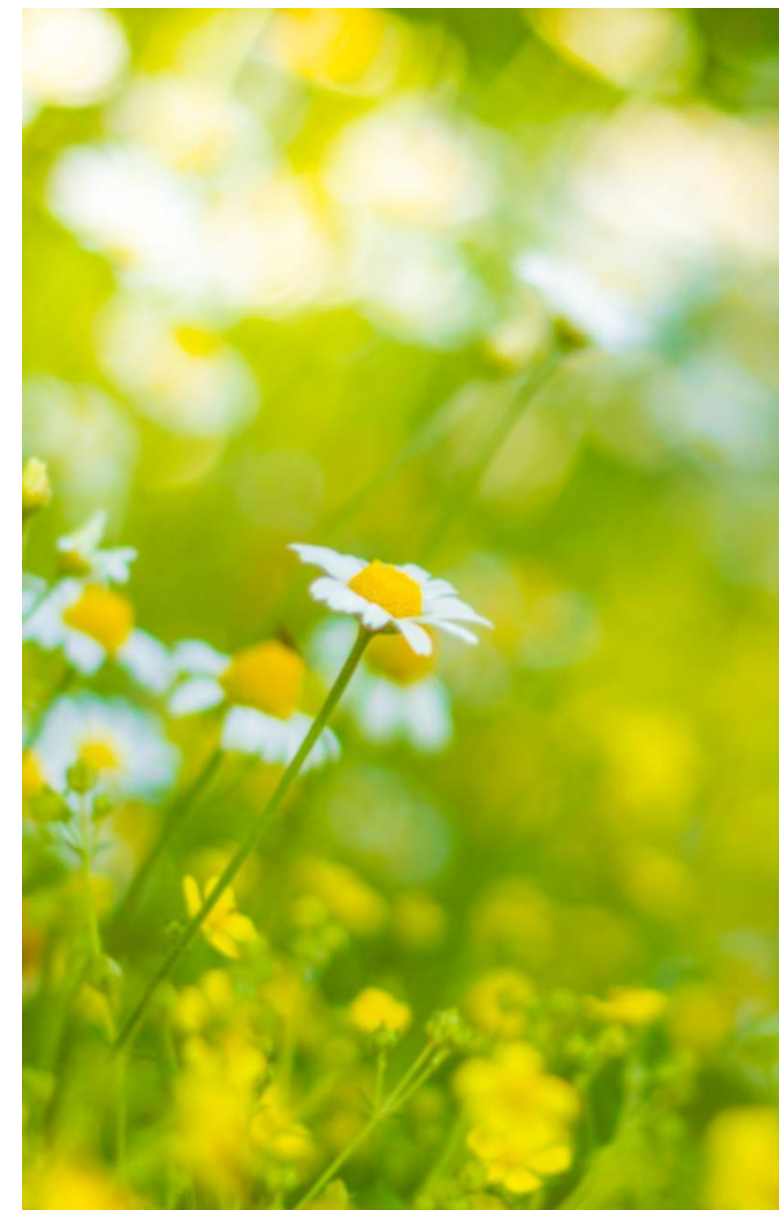
## 2 fysiske kurser i lokal ældrepolitik

Kursus for **nye** ældre- og sundhedspolitiske frivillige 18-09-2025 Snorresgade  
Kursus for **erfarne** ældre- og sundhedspolitiske frivillige 07-05-2025 Fredericia

## 2 webakademi-kurser i lokal ældrepolitik

Kursus for **nye** ældre- og sundhedspolitiske frivillige 21-05-2025 ONLINE  
Kursus for **erfarne** ældre- og sundhedspolitiske frivillige 07-10-2025 ONLINE

- Landsdækkende temadag ÆP distriktskoordinatorer, formænd for KOU og solitære afdelingers ÆP koordinatorer - ?
- Landsdækkende temadag for sundhedsudvalg og ÆP distriktskoordinatorer **22-05-2025 Odense**
- KV25 kickoff, **04-03-2025 Aarhus**
- Støtte til Ældre Sagens SU ifm. Regionsvalg 2025



Ældre @ Sagen