



midt







regionmidtjylland

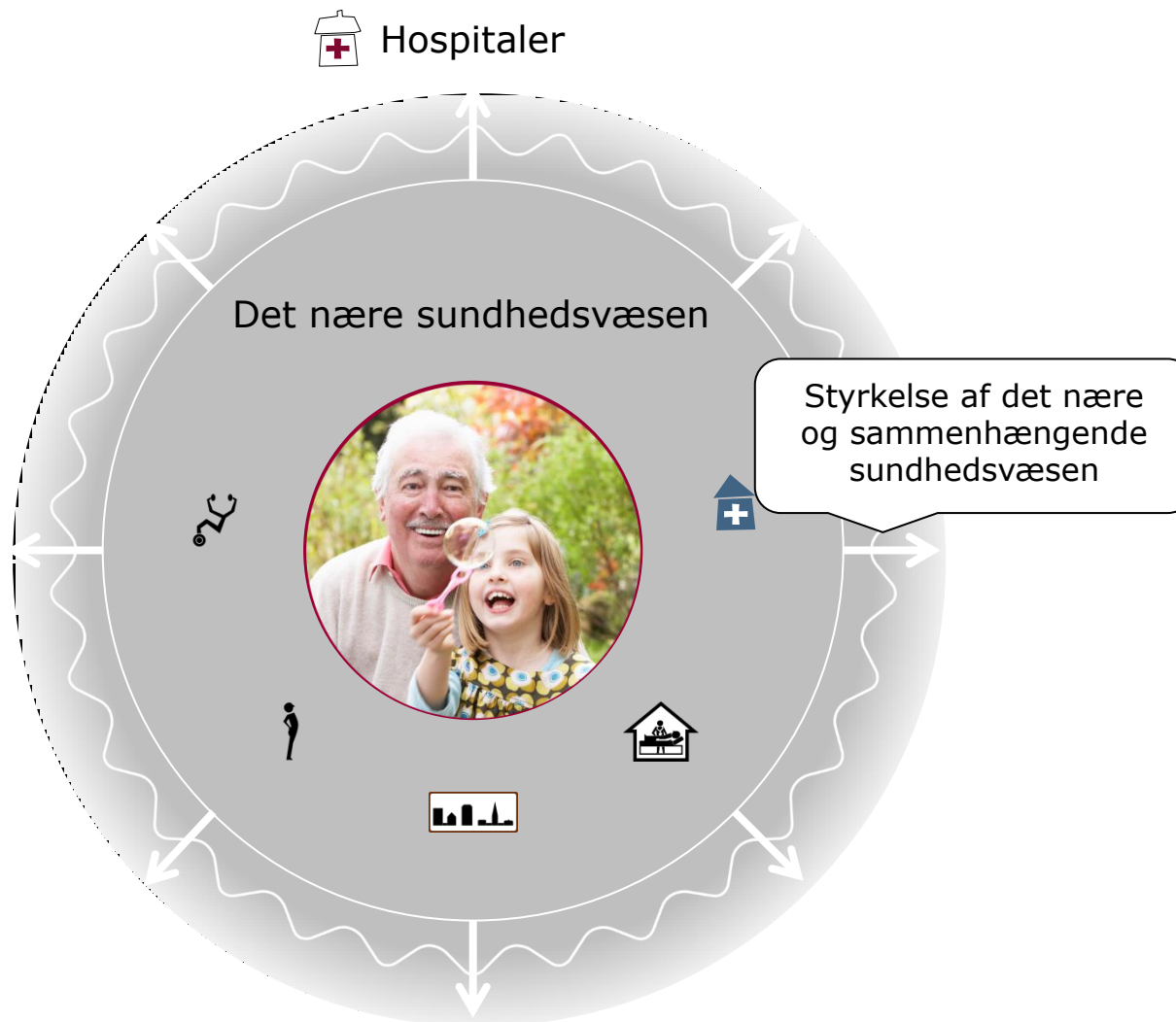
Oplæg for Ældre Sagen, Distrikt 3

10. maj 2022

v/Anders G. Christensen, regionsrådsmedlem

Nære og sammenhængende sundhedstilbud

-  Hospitaler
-  Udgående og rådgivende funktioner fra hospitaler
-  Almen praksis
-  Øvrige praksissektor
-  Sundhedshuse
-  Kommunale tilbud





Mere lighed i
sundhed –
socialt og
geografisk

På borgerens
præmisser



Visioner

Sundhedsløsninger
tæt på borgeren

Mere sundhed
for pengene

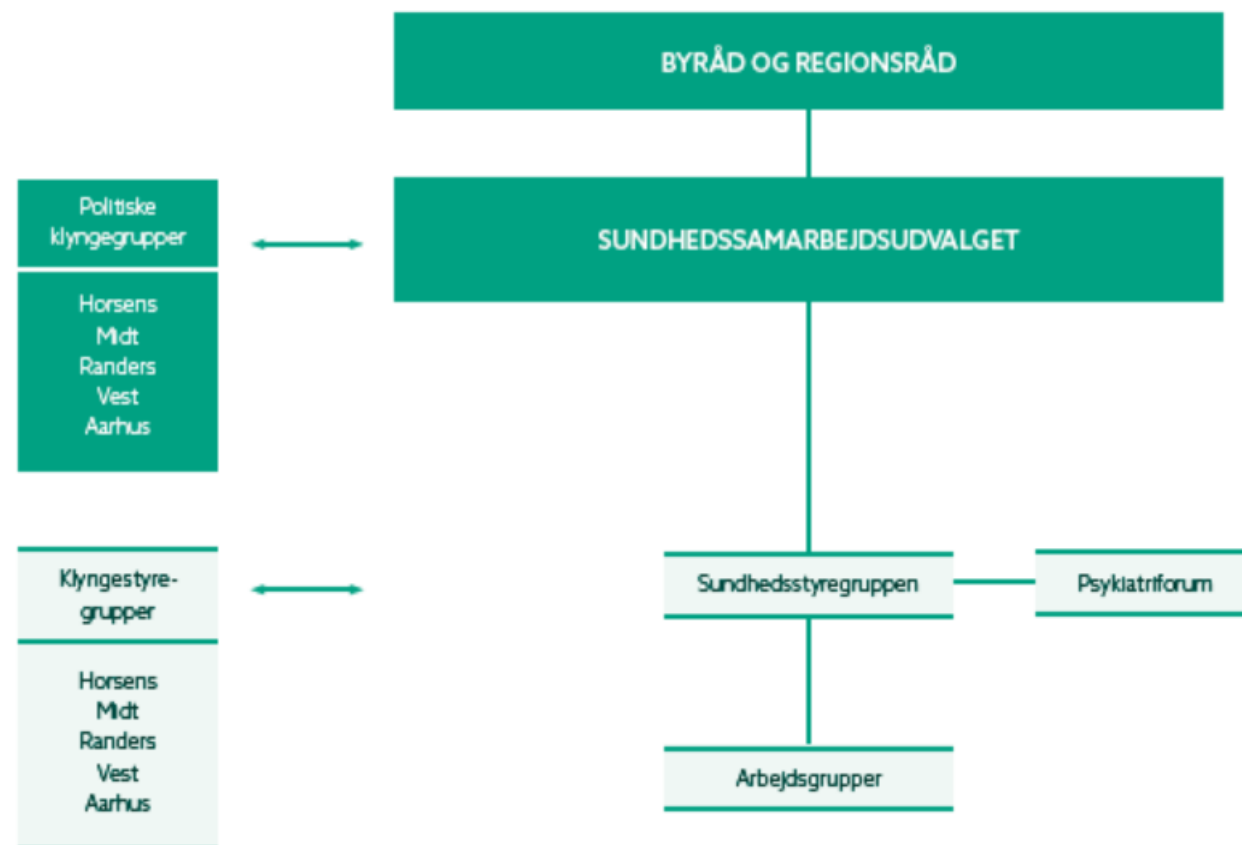




Prioriterede indsatsområder



(Nye) sundhedsklynger (juli 2022)



DET NÆRE OG SAMMENHÆNGENDE SUNDHEDSVÆSEN

- Styrke det nære og sammenhængende sundhedsvæsen – med afsæt i sundhedsaftalen
- Rådgivning og sparring fra hospitalerne
- Sundhedsløsninger i og nær borgerens eget hjem
- Fællesskab om opgaveløsning og potentialerne ved ny teknologi
- Inddragelse af civilsamfundets frivillige foreninger og organisationer i relevante opgaver

■ Det vil vi gøre



- Indgå i det forpligtende samarbejde om sundhedsaftalens tre prioriterede områder:
 - Fælles investering i forebyggelse.
 - Sammen om ældre borgere
 - Den nære psykiatri
- Yde specialistrådgivning og tilbyde kompetenceudvikling i primærsektoren i forbindelse med overdragelse af behandleransvar og komplicerede sygdomsbilleder.
- Sikre almen praksis let tilgængelighed for undersøgelser, hvor det er fagligt relevant.
- I samarbejde med kommunerne og almen praksis udvikle sundhedsløsninger i borgernes eget hjem/nærområde
- Udvikle sundhedshuse og psykiatrhuse
 - i et tæt og forpligtende samarbejde med kommune, praksisydere, civilsamfund og borgere.
 - med afsæt i den lokale befolknings behov og afstand til hospital.
 - med fokus på at styrke sundheden og forebygge sygdomme.
 - med fokus på en helhedsorienteret tilgang til patientens pleje og helbredelse.
- Udvikle samarbejdsformer og udbygge anvendelsen af nye teknologiske løsninger, der kan styrke nærhed og sammenhæng.
- Arbejde for mere sammenhængende visitation.
- Arbejde for datadeling med afsæt i sikker brug af data, hvor patientdata er i de rigtige hænder på det rette tidspunkt.
- Udforme og målrette sundhedsydelse i forhold til bestemte befolkningsgruppers sundhedskarakteristika.

Fremtiden

- Stadigt mere præcise, skræddersyede diagnostiske og behandlingsmæssige teknologier
- Flere borgere i den behandlingskrævende alder
- Borgeren som med-/samskaber af sundhed - forventninger
- Fokus på lighed i sundhed
- 'Big data'
- Digitalisering af processer og ydelser
- Behandling og monitorering i hjemmet
- Fortsat udgiftspres
- Mangel på personale



*Betydningen af tidlig tværsektoriel
indsats hos de svageste ældre
medicinske patienter.*

*En kvalitativ undersøgelse af
patientoplevelser*



A large, three-dimensional white question mark is positioned on the left side of the image, set against a background of a rough, grey stone wall. The wall is composed of irregularly shaped stones with visible mortar lines. The lighting creates soft shadows on the question mark, giving it a sense of depth.

Spørgsmål?